

わたしたちのくらしや産業を支えるエネルギー

1 毎日のくらしの中で、どんなところにエネルギーが使われているかを調べよう

エネルギーとは？ ▶ ものを働かせたりする力

使っている場所	エネルギーを使うもの	エネルギーの種類	エネルギーでどんな仕事をしているか
家の中 台所、居間(リビング)などにある動くものは？	例)冷そう庫	例)電気	例)ものを冷やす
学校の中 教室や体育館などにある動くものは？	例)時計	例)電気	例)時間を知らせる
外 外にある動くものは？	例)自動車	例)ガソリン・電気	例)人を乗せて、いどうする

2 主なエネルギー資源について

このまま使い続けると、それぞれのエネルギー資源は何年後になくなってしまおうだろう。下の図の□に書きこもう。



約□年後



約□年後



約□年後

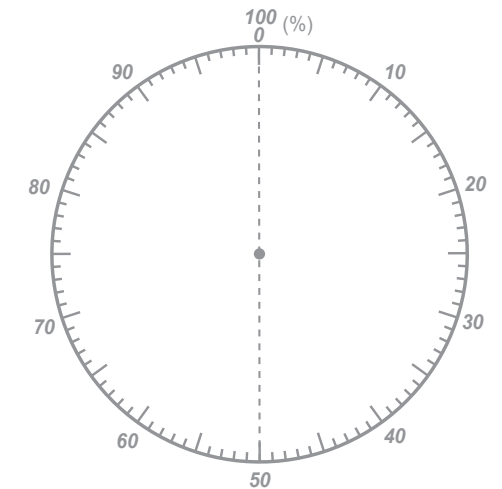


約□年後

3 日本のエネルギー自給率は？

エネルギー自給率は□%

エネルギー自給率とは
 自分の国のエネルギーを自分の国で採れる割合



今日のリサーチで学んだこと