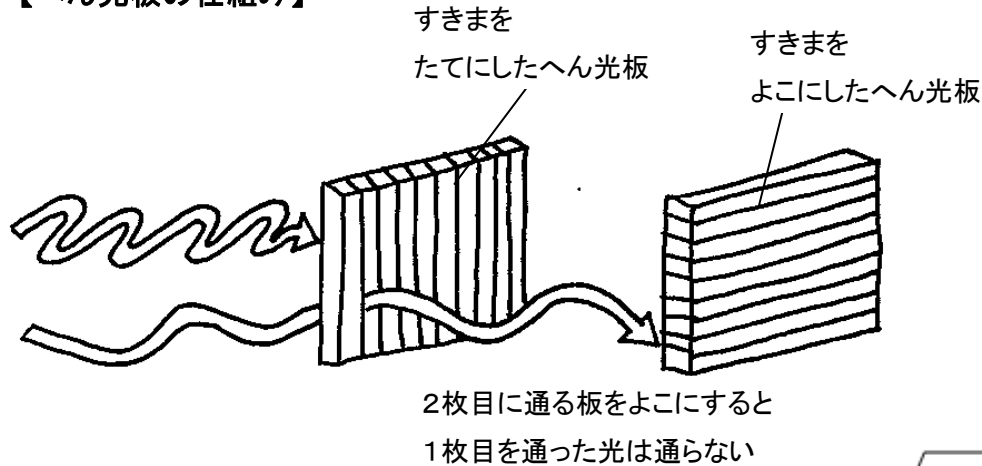


★ステンドグラス★

【へん光板の仕組み】



【もっと知ろう】

へん光板ってどんなところで使われてるの？

- 3Dメガネ…レンズの部分に使われていて、左右のへん光板のすき間の向きが違うんだ。左目用と右目用の画像を合わせると、飛び出して見えるんだよ！
- 携帯電話のぞき見防止シート・へん光サングラス・カーナビなどにも使われているよ！！
- ほかにどんな物があるか探してみよう！

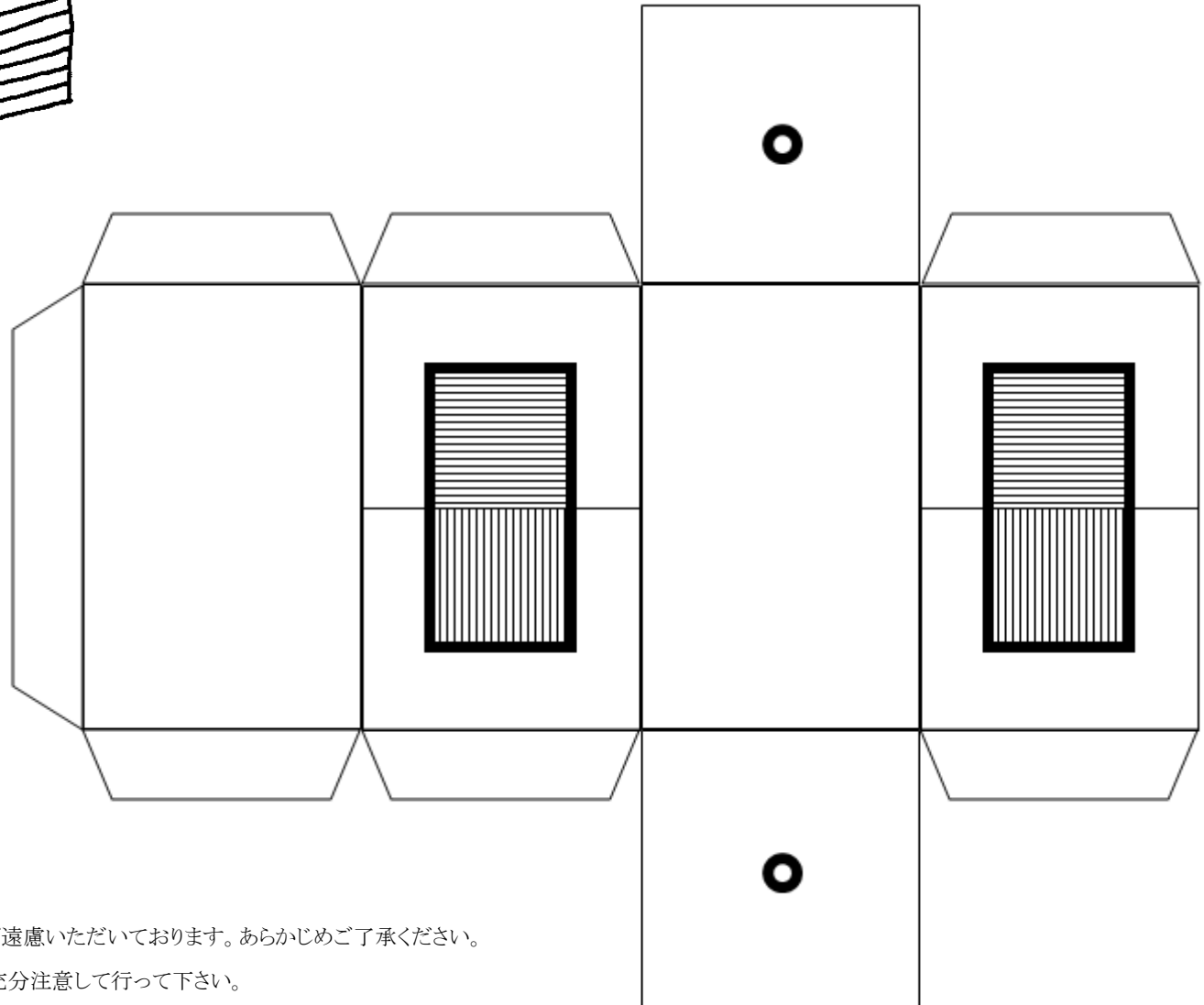
【もっと遊ぼう】

いろいろな物を見てみよう

- へん光板1枚で…川の水、マジックミラーなど
- へん光板2枚で…砂糖・ガラス・水晶など

ブラックウォールを作ってみよう！

- ①展開図と黒い太線部分をハサミで切り取って、内側を黒く塗りつぶそう。
- ②へん光板は3センチ×3センチの正方形で4まい切る。
今日渡したへん光板を4等分するとピッタリだよ！
- ③さあ、展開図を組み立てて窓をはってみよう。
同じ向きのへん光板を向かい合わせにしてはると、カベが見えるよ！！



<ご利用の注意点>

ワークショップ、及び、本シートの記載内容に関する具体的なお問い合わせはご遠慮いただいております。あらかじめご了承ください。

はさみ・カッター等の刃物を使う時は大人の方と一緒にいき、ケガのないように充分注意して行って下さい。