



ゼロエミッション

マテモンって、なに？

「マテモン」は、パナソニックの“^{そざい}素材”^うから生まれたふしぎなモンスター。

いろいろなモノに^{へんしん}変身するのがとってもとくいで、
そのチカラで、^{やく}くらしの^た役に^{おも}立ちたいと思っています。
ひとや、^{ちきゅう}まちや、^{しあわ}地球を、もっと幸せにするために。
キミのアイデアで、マテモンを^{へんしん}変身させてみませんか？

マテモンの^{しゅるい}種類

いろいろなタイプがあるけど、ここでは^{いちぶ}一部を^{しょうかい}紹介するよ！



キンゾク タイプ

^{じょうぶ}かたくて^{ねつ}丈夫。^{でんき}熱や電気を
^{つた}伝えやすい^{せいしつ}性質を持つ。



ジュシ タイプ

^{いろ}かたさや^{しゅるい}色の種類が^{ほうふ}豊富。
^{とうめい}透明なものもいる。



ショクブツ タイプ

^{もり}森や^{はたけ}畑から^う生まれた
^{ちきゅうかんきょう}地球環境にやさしいマテモン。

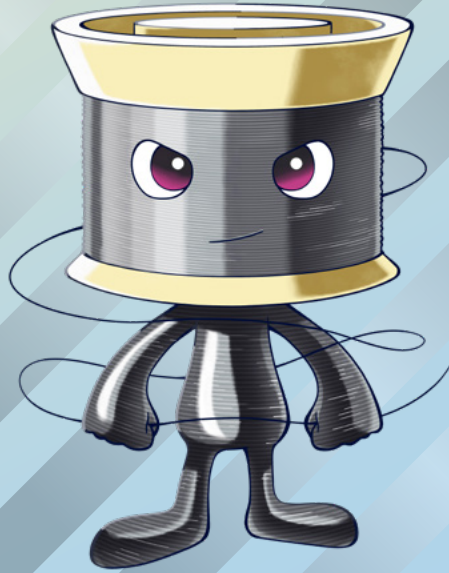


ハツデン タイプ

^{たいよう}太陽などのエネルギーを
^{でんき}電気に^か変えられる。



キンゾク



じっさいのすがた

タングステン極細線 こくさいせん

NO.001 頑丈ワイヤーマテモン がんじょう

はくねつでんきゅう しんか
白熱電球のフィラメントから進化。
ぜんしん はそ じょうぶ せん
全身が細くて丈夫な線できている。



フィラメント

とくちょう



ほそ
細くてしなやか

いと
糸のように、
あ お
編んだり織ったり
ま
巻いたりできる



じょうぶ き
丈夫で切れにくい

ま おも
曲げても重いものを
つ さ
吊り下げても
へっちら



ねつ つよ
熱にも強い

きんぞく いちばんねつ つよ
金属で一番熱に強く
やく
約3400℃まで
と
溶けない

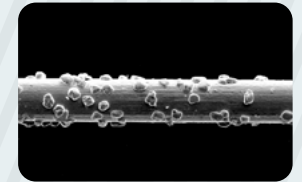
こんなモノにハフシするよ！



き きず つよ てぶくろ
切り傷に強い手袋



じょうぶ つ いと
丈夫な釣り糸



ソーワイヤー
せいみつ き
(精密に切れるノコギリ)



ジュシ



プリズムシート

NO.002 光あやつりマテモン

テレビをつくる工場こうじょうで生まれた。
光ひかりをあてるとキレイな虹色にじいろにかがやく。

とくちょう



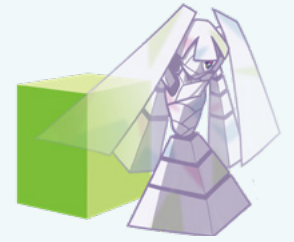
ひかり ま
光を曲げる

ひかり
光をからだにあてる
ことで、ひかり ほうこう
自由じゆうに曲げられる



ひかり あつ
光を集める

ひかり あつ
光を集めて、
あか て
明るく照らす
ことができる



とうめいど か
透明度が変わる

かくど
角度によって、
とうめい
透明にも
ふとうめい
不透明にもなる

こんなモノにハフシフするよ！



テレビのディスプレイ



廃材はいざいでつくった照明しょうめい



ジュシ



じっさいのすがた

じんぞうだいりせき
人造大理石

NO.003 石そっくりマテモン

見た目も手ざわりも石みたいだけど実は樹脂。
こう見えてとってもキレイ好き。

とくちょう



しょうげき つよ
衝撃に強い

かたいモノが
ぶつかっても
割れにくい



よご
汚れにくい

みずをはじくので、
みず水アカ汚れが
つきにくい



いろ がら じゆうじざい
色も柄も自由自在

いろ色をつけたり、
つぶ粒をまぜたりして
ちよう模様をつけられる

こんなモノにハフシフするよ！



じょうぶ
丈夫な
キッチンカウンター



てい
お手入れがラクな
お風呂



はざい
端材でつくった机



ジュシ



じっさいのすがた

エラストマー

NO.004 のちち 伸び縮みマテモン

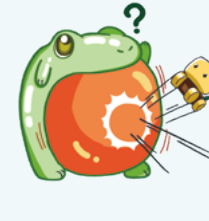
じょう
ゴム状のやわらかいマテモン。
いえ まち くるま ぼしよ す
家や街や車など、いろんな場所に住んでいる。

とくちょう



のちち
伸び縮みする

ちから くわ
力を加えると
かたち か
形が変わって、
はな もと もど
離すと元に戻る



しんどう きゆうしゆう
振動を吸収する

しんどう しょうげき
振動や衝撃、
おと うけと
音を受け止めて
まわ った
周りに伝えない



すべりにくい

ツルツルしてたり
ぬ ぼしよ
濡れてる場所でも
ピタッと止まれる

こんなモノにハフシフするよ！



リモコンのボタン



ペンのグリップ



じてんしゃ
自転車のタイヤ



ショクブツ



ジュシ



じっさいのすがた

キナリ
kinari

NO.005 エコテクマテモン

からだの大部分が植物繊維できている。

エコ意識がとても高い。

とくちょう



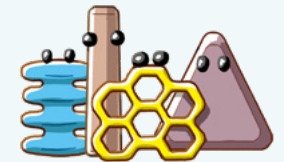
なかま
仲間いろいろ

もくざい
木材、コーヒーかす、
わらなどさまざまな植物の
はいざい
廃材から生まれる



しょくぶつ ちから つか
植物の力を使える

もと しょうぶつ
元になった植物の
かお とくちょう
香りや特徴、
み めい
見た目を活かせる



いろ かたち じゆうじざい
色も形も自由自在

いろいろな色が
つけられて
さまざまな形になれる

こんなモノにハフシフするよ！



かお
香りつきタンブラー



かんきょう
環境にやさしいボタン



そうじき
掃除機のパーツ



ハツデン



じっさいのすがた

パロブスカイト太陽電池

たいようでんち

NO.006 発電マテモン

はつでん

ガラスやフィルムなどいろいろなものと合体して発電できる。

がったい

はつでん

雨の日や薄暗い場所でも大丈夫！

あめ ひ うすぐら ぼしよ だいじょうぶ

とくちょう



ぬ 塗れる

ぬ
塗るだけで
いろいろなものを
はつでん
発電させられる



かたち じゆうじざい 形も自由自在

かたち じゆうじざい
ひし形や球体など
かたち じゆう
形を自由に
か
変えられる



けず ひかり とお 削ると光を通す

けず あとすこ けず
塗った後少し削ると
ひかり とお
光を通しながら
はつでん
発電できる

こんなモノにハツデンするよ！



はつでん まど 発電する窓ガラス



はつでん 発電するオブジェ



ワークショップ開催!


マテモンとキミの好きなことを組み合わせて、

マテモンを^{へんしん}変身させてみませんか？

参加する時は、好きなことをいくつか

かんがえてきてね。キミのソウゾウする

チカラを思いっきり^と解放^{はな}とう！

詳しくは 

ま
待ってるよ!



^{へんしん}
変身!

ソウゾウショウ。

パナソニックの と 取り組み

サステナブルなモノづくりのために。

パナソニックは、家電に使われる材料の徹底的なリサイクルや、工場端材のアップサイクルをすすめています。2025年に開催される大阪・関西万博のパビリオンの建設にも、リサイクル材料や工場端材・廃材が活かされています。



家電リサイクル工場
「PETEC」



パナソニックグループ
パビリオン「^{くに}モノの国」