

# コーポレートデータ (2021年3月31日現在)

パナソニック株式会社および連結子会社  
各表示年3月期または3月期末

## 企業情報

社名:パナソニック株式会社(証券コード:6752)

資本金:258,981百万円

設立:1935年12月(創業1918年3月)

連結対象会社数(親会社および連結子会社):523社

本社所在地:

持分法適用会社数:69社

〒571-8501 大阪府門真市大字門真1006番地

従業員数:243,540人

## 株式の状況

発行済株式総数:2,453,563,397株  
(自己株式120,239,132株を含む)

ADR(米国預託証券)

預託銀行:J.P. Morgan Chase Bank, N.A.

株主数:477,323名

取引所:米国店頭市場(OTC)

証券コード:6752

交換比率:1ADR=1株

単元株式数:100株

シンボル:PCRFY

上場証券取引所:東京、名古屋

事務取扱場所

Shareowner Services

株主名簿管理人(事務取扱場所)

P.O. Box 64504

三井住友信託銀行株式会社 証券代行部

St. Paul, MN 55164-0504, U.S.A.

〒540-8639 大阪市中央区北浜四丁目5番33号

Tel: 1-800-990-1135 (米国内通話無料)

電話照会先:フリーダイヤル 0120-782-031

1-651-453-2128 (米国外から)

	2012/3	2013/3	2014/3	2015/3	2016/3	2017/3	2018/3	2019/3	2020/3	2021/3
期末発行済株式数(千株)	2,453,053	2,453,053	2,453,053	2,453,053	2,453,053	2,453,053	2,453,053	2,453,053	2,453,326	2,453,563
株主数(人)	557,102	577,756	499,728	469,295	514,129	486,489	485,053	505,402	488,540	477,323
所有者別分布(%)										
金融機関等	34.2	28.3	27.2	30.1	30.6	30.8	31.9	34.8	34.7	35.0
外国法人等	21.9	25.3	33.2	32.9	31.2	32.6	33.4	28.9	30.3	31.8
その他国内法人	8.4	8.3	7.4	7.1	6.9	7.0	6.8	6.8	6.1	6.2
個人・その他	29.7	32.3	26.4	24.1	25.9	24.7	23.0	24.6	24.0	22.1
自己株式	5.8	5.8	5.8	5.8	5.4	4.9	4.9	4.9	4.9	4.9
合計	100.0	100.0	100.0	100.0	100.0	100.0	100.0	100.0	100.0	100.0

## 大株主の状況

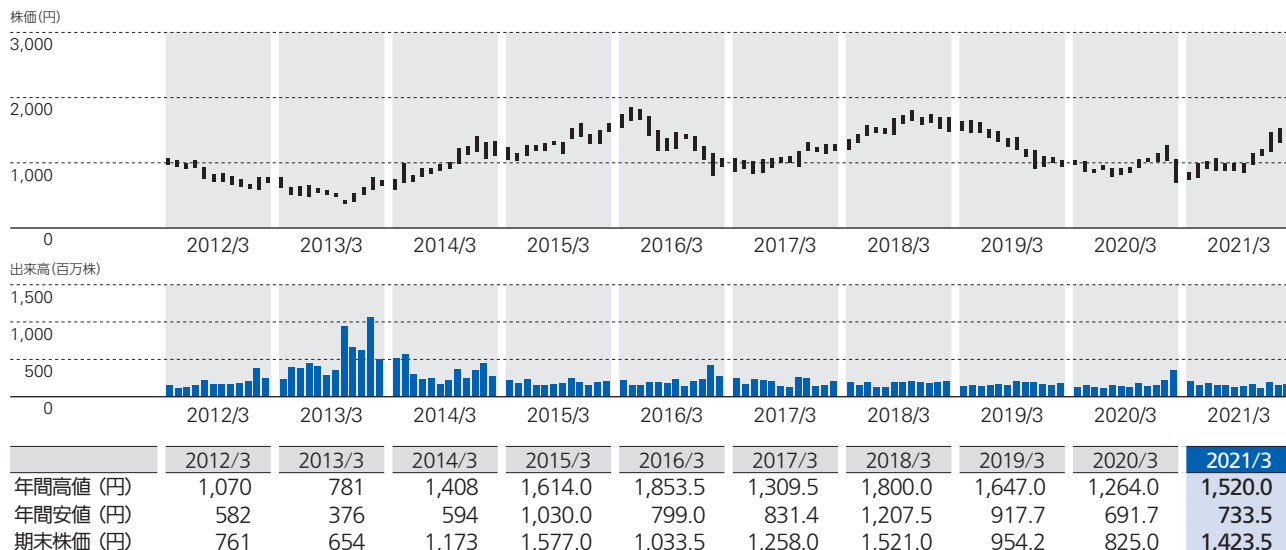
株主名	所有株式数(千株)	発行済株式総数に対する 所有株式数の割合(%)
日本マスタートラスト信託銀行株式会社(信託口)	207,193	8.87
株式会社日本カストディ銀行(信託口)	174,974	7.49
日本生命保険相互会社	69,056	2.95
株式会社日本カストディ銀行(信託口7)	46,859	2.00
パナソニック従業員持株会	38,992	1.67
住友生命保険相互会社	37,465	1.60
MOXLEY AND CO LLC	35,324	1.51
STATE STREET BANK WEST CLIENT-TREATY 505234	34,165	1.46
株式会社日本カストディ銀行(信託口5)	32,701	1.40
松下不動産株式会社	29,121	1.24

(注) 1. 持株数は、千株未満を切り捨てて表示しております。

2. 持株比率は、自己株式数(120,239,132株)を控除し、小数点以下第3位を切り捨てて算出しております。

3. 上記株主の英文名は、(株)証券保管振替機構から通知された「総株主通知」に基づき記載しております。

## 当社株価および出来高推移(各表示年3月期) 東京証券取引所 月次ベース



## 社債情報

### 無担保普通社債

	年限	利率	発行総額	償還期限
第13回	7年	年0.568%	800億円	2022年 3月18日
第14回	10年	年0.934%	1,000億円	2025年 3月19日
第15回	5年	年0.190%	2,000億円	2021年 9月17日
第16回	7年	年0.300%	700億円	2023年 9月20日
第17回	10年	年0.470%	1,300億円	2026年 9月18日
第18回	6年	年0.230%	300億円	2026年 3月 5日
第19回	10年	年0.370%	700億円	2030年 3月 5日
第20回	3年	年0.080%	800億円	2023年12月22日
第21回	5年	年0.190%	700億円	2025年12月24日
第22回	7年	年0.290%	200億円	2027年12月24日
第23回	10年	年0.390%	300億円	2030年12月24日

### 米ドル建無担保普通社債

	年限	利率	発行総額	償還期限
2022年満期	3年	年2.536%	10億米ドル	2022年 7月19日
2024年満期	5年	年2.679%	10億米ドル	2024年 7月19日
2029年満期	10年	年3.113%	5億米ドル	2029年 7月19日

## 社外からの評価(2021年8月31日現在)

当社は以下の株式指数等に選定されています。



FTSE4Good



FTSE Blossom  
Japan



2021 CONSTITUENT MSCI ジャパン  
ESGセレクト・リーダーズ指数

2021 CONSTITUENT MSCI 日本株  
女性活躍指数 (WIN)

THE INCLUSION OF PANASONIC CORPORATION IN ANY MSCI INDEX, AND THE USE OF MSCI LOGOS, TRADEMARKS, SERVICE MARKS OR INDEX NAMES HEREIN, DO NOT CONSTITUTE A SPONSORSHIP, ENDORSEMENT OR PROMOTION OF PANASONIC CORPORATION BY MSCI OR ANY OF ITS AFFILIATES. THE MSCI INDEXES ARE THE EXCLUSIVE PROPERTY OF MSCI AND THE MSCI INDEX NAMES AND LOGOS ARE TRADEMARKS OR SERVICE MARKS OF MSCI OR ITS AFFILIATES.



JPX-NIKKEI 400

社会・環境への取り組み姿勢については、「サステナビリティ データブック」も合わせてご覧ください。

<https://www.panasonic.com/jp/corporate/sustainability/downloads.html>