

2021年度 連結業績

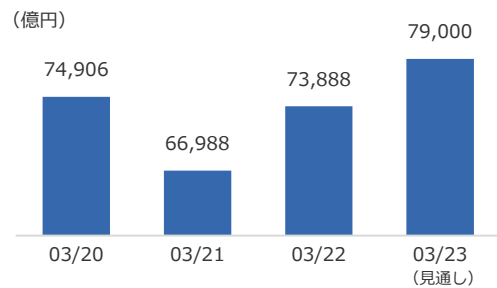
売上高	7兆3,888 億円 (110%)
調整後営業利益*1	3,577 億円 (116%)
営業利益	3,575 億円 (138%)
当期純利益 (親会社の所有者に帰属)	2,553 億円 (155%)
基本的1株当たり当期純利益 (親会社の所有者に帰属)	109.41 円
EBITDA*2	7,440 億円 (123%)

%表示は対前年比

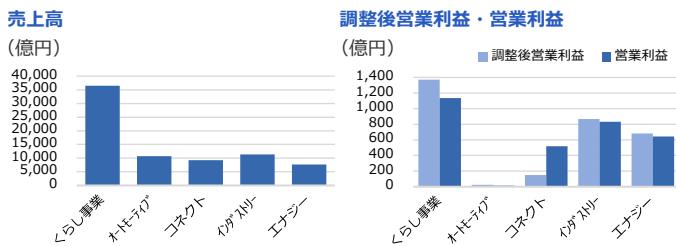
*1 売上高から、売上原価と、販売費及び一般管理費を控除して算出

*2 営業利益と減価償却費(有形/使用権資産)、償却費(無形)の合計。貸手側のリース会計処理が適用される原資産の減価償却費相当およびブルーボンダー買取時の「資産・負債の再評価」に伴う一時的な会計処理の影響を調整

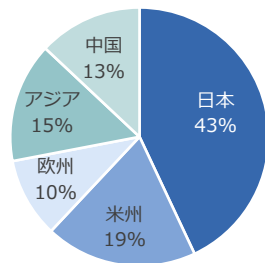
売上高



2021年度 セグメント別情報



地域別売上高 (2021年度実績)



株式データ (2022年3月31日現在)

発行済株式総数	2,453,866,297株 (自己株式 119,969,766株含む)	単元株数	100株	株主数	491,723名	上場取引所	東京 名古屋
---------	---	------	------	-----	----------	-------	--------

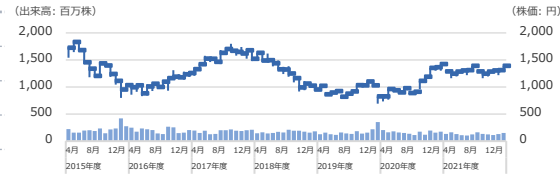
株主別所有割合 (%)

株主別	割合 (%)
金融機関等	32.8
外国法人等	34.5
その他国内法人	6.1
個人・その他	21.7
自己株式	4.9

配当金の推移: 1株当たり (円)

年度	1株当たり (円)
2021年度	30
2020年度	20
2019年度	30
2018年度	30
2017年度	30

株価および出来高推移 (東京証券取引所 月次ベース)



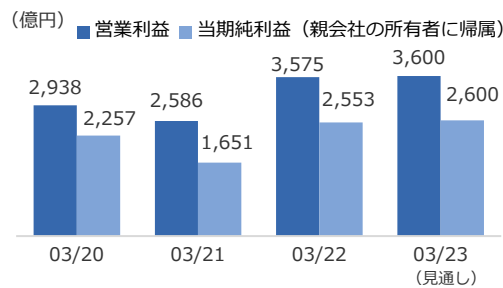
2022年度 連結業績見通し

2022年5月11日現在

売上高	7兆9,000 億円 (107%)
調整後営業利益*1	3,800 億円 (106%)
営業利益	3,600 億円 (101%)
当期純利益 (親会社の所有者に帰属)	2,600 億円 (102%)
基本的1株当たり当期純利益 (親会社の所有者に帰属)	111.40 円
EBITDA*2	7,900 億円 (106%)

%表示は対前年比

営業利益・当期純利益



会社概要

社名:	パナソニック ホールディングス株式会社 (証券コード 6752)	*2022年3月31日現在
本社所在地:	〒571-8501 大阪府門真市大字門真1006番地	代表取締役 社長執行役員: 楠見 雄規
設立:	1935年12月 (創業 1918年3月)	従業員数: 240,198名* (連結)
		資本金: 2,592億円*
		連結対象会社数: 532社* (親会社および連結子会社)

主要商品ハイライト

くらし事業

冷蔵庫
空気清浄機
エアコン
ショーケース

コネク

コックピットシステム
車載カメラ
HUD (ヘッドアップディスプレイ)
電子部品実装システム

コネク

サプライチェーンマネージメントソフトウェアソリューション
航空機向けエンターテインメントシステム

インダストリー

産業用モータ
多層基板材料

エナジー

車載用円筒形リチウムイオン電池
蓄電モジュール
乾電池

エンターテインメント & コミュニケーション

テレビ
デジタルカメラ
完全ワイヤレスイヤホン

ハウジング

水廻り商品
建材商品