

Remote-EMCサービス

こんな、お悩みありませんか？

他の仕事あるけど
対策検討のために
出張しないとお

遠方だから
すぐに行くことが
出来ないよお



どんな試験なの？
必要な準備物は？

ちょっとしたことで
出張するのは時間が
もったいないなあ

電話、メールでは
状態が分からない

そんなお悩みを、プロダクト解析センターは解決します！

Remote-EMCサービスを開始しました！

この辺りが
ノイズ高いですね

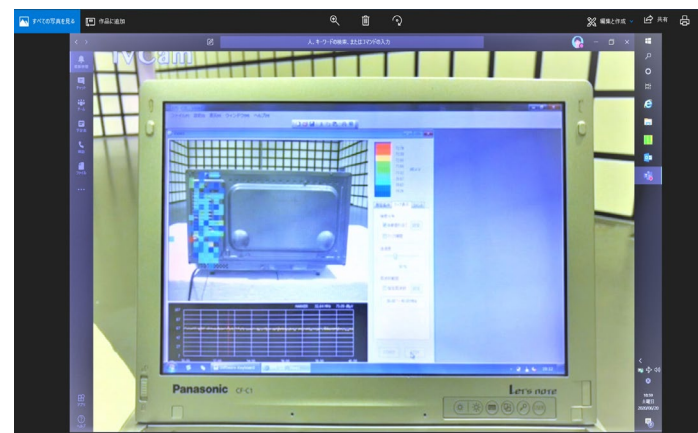


あ！そこは、
制御基板がある！
原因分かった！

- ・ セッティング
 - ・ 試験結果
 - ・ 解析結果
- リアルタイムに共有可能



Remote-EMCツール



お客様から見た画面

Remote-EMCサービス 事例

■ 試験コンサルティング

当社EMCエキスパート

お客様

CISPR14-1では
このような配置で
必要なものは…



分かりました。
試験までに準備
しますね。



試験の概要を理解でき、抜けもれなく、確実な準備が可能

■ リアルタイムな試験状況共有

当社EMCエキスパート

お客様

この周波数で
このような現象が
起きております。



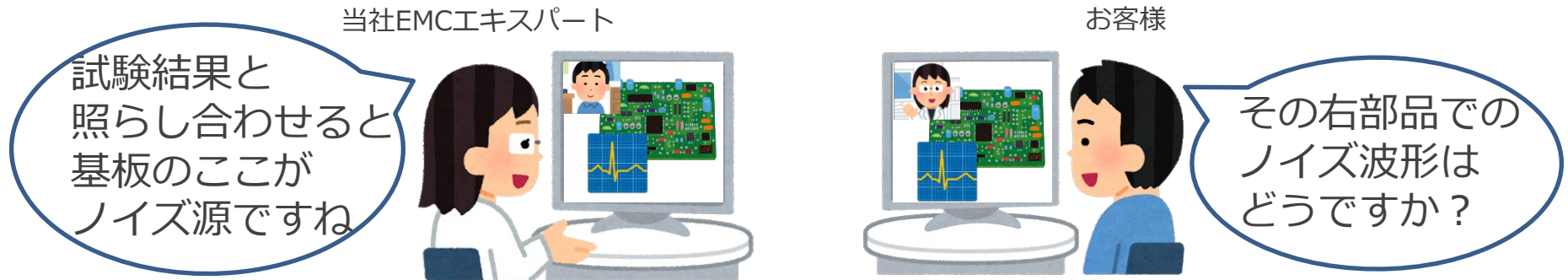
その現象なら
この対策で解決
できそうだ。



状況を正しく理解でき、適切な解決案の検討が可能

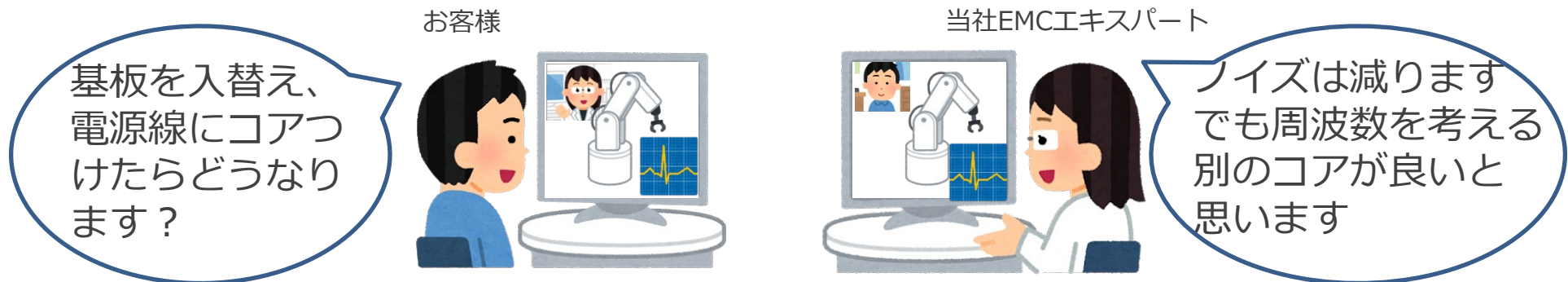
Remote-EMCサービス 事例

■ 解析結果の状況共有



コミュニケーションを通じ、確実な検討が可能

■ ノイズ対策サポート



オフィス、ご自宅からでも対策検討が可能

**お客様の新しい働き方を実現するために
Remote-EMCサービスをご活用ください！**

EMCに関するお困りごとがあれば、是非ご相談ください！

お問い合わせ先
プロダクト解析センター 篠山EMCサイト
TEL : 079-552-5681





篠山EMCサイトの全試験室でRemote-EMCサービス対応可能

試験室名	試験項目	仕様
リファレンス オープン サイト 	<ul style="list-style-type: none"> 放射妨害波測定 (9kHz~1GHz) 伝導妨害波測定 	<ul style="list-style-type: none"> サイズ : W60m × D52m ターンテーブル : 直径5.0m (耐荷重 : 最大4,000kg) ターンテーブル : 直径1.5m (耐荷重 : 最大600kg) EUT用電源容量 : 10kVA (単相)、24kVA (三相) その他 : 3m/10m/30m測定可能、大型設備、自動車搬入可能
10m法 電波暗室 	<ul style="list-style-type: none"> 放射妨害波測定 (9kHz~40GHz) 放射イミュニティ試験 (80MHz~1GHz) 	<ul style="list-style-type: none"> サイズ (シールド面) : W21.5m × D14.0m × H9.3m ターンテーブル : 直径3.0m (耐荷重 : 最大1,000kg) EUT用電源容量 : 12kVA (単相、三相) 電界強度 : 10V/m 搬入口 : W3.0m × H3.0m
5m法 電波暗室 	<ul style="list-style-type: none"> 車載工ミッション測定 放射妨害波測定 (30MHz~40GHz) 	<ul style="list-style-type: none"> サイズ (シールド面) : W10.3m × D10.3m × H6.0m ターンテーブル : 直径2.5m (耐荷重 : 最大1,000kg) 車載用テストベンチ : W3.0m × D2.0m × H0.9m EUT用電源容量 : 12kVA (単相、三相) 搬入口 : W2.5m × H2.0m
第1 全無響 電波暗室 	<ul style="list-style-type: none"> 放射イミュニティ試験 (30MHz~6GHz) 	<ul style="list-style-type: none"> サイズ : W5.0m × D8.0m × H3.0m EUT用電源容量 : 24kVA (単相)、24kVA (三相) 商用電源 : 三相100A 耐荷重 : 最大2,000kg 電界強度 : 最大30V/m 搬入口 : W2.0m × H2.5m
第2 全無響 電波暗室 	<ul style="list-style-type: none"> 放射イミュニティ試験 (30MHz~4GHz) 	<ul style="list-style-type: none"> サイズ : W3.0m × D7.0m × H3.0m EUT用電源容量 : 6kVA (単相、三相) 耐荷重 : 最大500kg 電界強度 : 最大30V/m 搬入口 : W1.8m × H1.8m

篠山EMCサイトの全試験室でRemote-EMCサービス対応可能

試験室名	試験項目	仕様
車載用 第1電波暗室 	<ul style="list-style-type: none"> ・放射妨害波エミッション測定 ・伝導妨害波エミッション測定 ・放射イミュニティ試験 アンテナ照射 (ALSE) レーダーパルス試験 TEMセル ストリップライン トリプレート 近接アンテナ 無線機・携帯電話アンテナ ・伝導イミュニティ試験(BCI) 	<ul style="list-style-type: none"> ・サイズ： W7.0m × D7.0m × H4.0m ・車載用テストベンチ： W3.0m × D1.5m × H0.9m ・EUT用電源容量： 12kVA (単相、三相) DC電源 最大650V カーバッテリー 12V ※複数台を直列に接続し、24V、36V、48V可能 ・耐荷重： 最大2,000kg ・搬入口： W2.0m × H2.5m
車載用 第2電波暗室 	<ul style="list-style-type: none"> ・放射妨害波エミッション測定 ・伝導妨害波エミッション測定 ・放射イミュニティ試験 アンテナ照射 (ALSE) 近接アンテナ 無線機・携帯電話アンテナ ・伝導イミュニティ試験(BCI) 	<ul style="list-style-type: none"> ・サイズ： W4.2m × D5.0m × H2.95m ・車載用テストベンチ： W3.0m × D2.0m × H0.9m ・EUT用電源容量： 12kVA (単相、三相) DC電源 最大40V カーバッテリー 12V ※複数台を直列に接続し、24V、36V、48V可能 ・搬入口： W2.0m × H2.0m
車載用 シールド室 	<ul style="list-style-type: none"> ・放射イミュニティ試験 TEMセル 磁界イミュニティ ・伝導イミュニティ試験(BCI) ・インパルスノイズ試験 ・静電気イミュニティ試験 	<ul style="list-style-type: none"> ・サイズ： W5.0m × D4.0m × H2.8m ・車載用テストベンチ： W3.0m × D2.0m × H0.9m ・EUT用電源容量： 12kVA (単相、三相) DC電源 最大650V カーバッテリー 12V ※複数台を直列に接続し、24V、36V、48V可能 ・搬入口： W1.5m × H2.0m
車載用 サージエリア 	<ul style="list-style-type: none"> ・過渡エミッション測定 ・過渡イミュニティ試験 ・電圧変動試験 (ISO7637、車メーカ規格) 	<ul style="list-style-type: none"> ・車載用テストベンチ： W3.0m × D2.0m × H0.9m ・EUT用電源容量： DC36V、100A ・搬入口： W3.0m × H3.0m

篠山EMCサイトの全試験室でRemote-EMCサービス対応可能

試験室名	試験項目	仕様
第1 シールド室 	<ul style="list-style-type: none"> ・伝導妨害波測定 ・妨害波電力測定 ・人体暴露 	<ul style="list-style-type: none"> ・サイズ：W10.0m × D4.0m × H3.0m ・EUT用電源容量：12kVA（単相、三相） ・搬入口：W1.2m × H2.0m
第2 シールド室 	<ul style="list-style-type: none"> ・放射妨害波測定（LLA） ・伝導妨害波測定 	<ul style="list-style-type: none"> ・サイズ：W6.0m × D4.0m × H3.0m ・EUT用電源容量：12kVA（単相、三相） ・搬入口：W1.2m × H2.0m
第3 シールド室 	<ul style="list-style-type: none"> ・伝導妨害波測定 ・妨害波電力測定 ・高調波電流、・フリッカ測定 ・静電気試験、・E/FTB試験 ・雷サージ試験 ・伝導イミュニティ試験 ・電源周波数磁界試験 ・電圧ディップ、短時間停電及び電圧変動試験 	<ul style="list-style-type: none"> ・サイズ：W10.0m × D4.7m × H3.0m ・EUT用電源容量：24kVA（単相）、24kVA（三相） ・商用電源：三相100A ・搬入口：W3.0m × H2.0m ・高調波/電圧変動（16A以上）、フリッカ（16A以上）
第4 シールド室 	<ul style="list-style-type: none"> ・高調波電流、・フリッカ測定 ・静電気試験、・E/FTB試験 ・伝導イミュニティ試験 ・電圧ディップ、短時間停電及び電圧変動試験 ・低周波伝導イミュニティ試験 ・高調波イミュニティ試験 	<ul style="list-style-type: none"> ・サイズ：W7.0m × D4.0m × H3.0m ・EUT用電源容量：6kVA（単相、三相） ・搬入口：W1.8m × H1.8m