

里山保全・生物多様性保全活動スタート!

6月12日(日)兵庫県加東市「やしろの森」で、絶滅危惧 II 類(絶滅の危険が増大している種)である「ギフチョウ」の保全活動を行いました。(近年 里山の放棄 開発などにより 個体数が減少)

「ギフチョウ」は、日本産の蝶の中でも、特に保護活動が盛んに行われている種類で、日本の本州の里山に生息する蝶です。竹の間伐、落葉広葉樹林の草刈りや枝打ち、落ち葉かきなど、里山保全を行うことにより、生息環境を維持することができます。

※ブログ参照 <http://blogs.yahoo.co.jp/satobionet2011/folder/269608.html>

また、翌週19日(日)には、大阪府枚方市穂谷にて、「にほんの里100選」にも選ばれている里山の保全活動も行いました。 ※HP参照：<http://www.sato100.com/news/100/index3.html>

ここでは、耕作放棄された棚田の整備や自然動植物の保護などの活動を行います。

※ブログ参照 <http://blogs.yahoo.co.jp/satobionet2011/folder/319804.html>

今後、パナソニックエコリレージャパンとして、これまでの森林・緑地・水辺などでの清掃を中心とした活動から、里山保全・生物多様性保全につながる活動へも領域を拡大し、定期的に地元NPOと連携して活動継続して行きます。(2011年度関西エリアのモデル活動としてスタート)



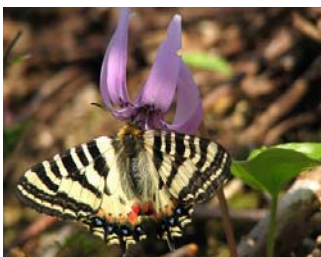
「やしろの森」竹の伐採風景



「枚方穂谷」棚田の様子



間伐の様子



From エコリレー仲間&事務局

- ・[エコリレーJ・ビオトープ in 門真]: エゾミソハギ、アサザやチャワンバス咲き続ける花舞台、8月の小さな自然仲間は元気イッパイです。一緒に田んぼやアゼの草花も伸び放題になりますから、一斉草刈りしました。詳しくは、HP：<http://www.hi-ho.ne.jp/shinpo/> をご覧ください。
- ・8月度毛原の森エコリレー活動: 8月13日(土)9:00(雨天中止)、パナソニック・フォトライティング(株)受付前。8月度の森林保全活動、大江町毛原地区区有林「ツツジの森」付近の間伐作業。(主催:パナソニック・フォトライティング(株))
- ・「天の川を美しくする会」8月度清掃活動: 8月27日(土)9:00(少雨実施)、京阪電車「交野市駅」下車第二京阪国道と「天の川」の交差点集合。川に入り、外来植物の駆除ならびにクリーンアップを実施。長靴の用意忘れずに。

パナソニック エコリレー ジャパン 〒571-0050 大阪府門真市大字門真1006番地 ユニオンプラザ内
事務局: 山口・袴田 Tel:06-6901-0429 Fax:06-6902-9302 Pana-Van:7-679-252

Email: ecorelay-j@gg.jp.panasonic.com HP: <http://panasonic.co.jp/cca/environment/perj/index.html>