



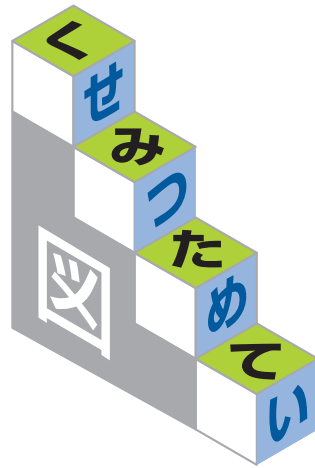
ごとうけい先生の
ペーパークラフト教室

03

洗濯機 (1954年)



工作には、はさみやカッターなどの刃物を使うので、注意をしてケガのないようにつくってね。
まだはさが上手に使えないときは、お父さんやお母さんと一緒に作ろう！



【組み立ての約束ごと】

- 線は山折り、—— 線は谷折り、
—— 黒線はきりこみを入れます。
* 印はのりしろ、
—— 線ははりあわせのガイドです。

【工作に用意するもの】

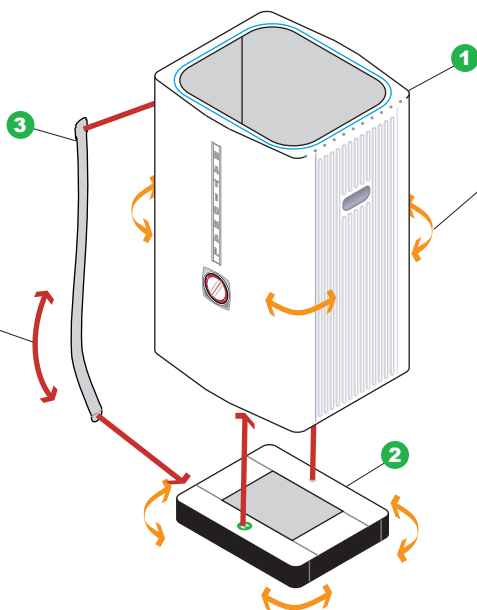
- ・はさみ
 - ・木工用接着剤
 - ・鉄筆など先のとがったもの
 - ・ピンセット
 - ・つまようじ
 - ・鉛筆など
- (インクの出なくなったボールペンみたいなものがあるといいね！)
※つくえをキズつけないようにカッターマットもあるといいよ。



- 輪郭線にそって切り抜きます。説明をよく読んで、ゆっくりとていねいに番号順に組み立てましょう。
- 折り線の上を鉄筆や出なくなったボールペンなどでなぞって、折りぐせをつけておきましょう。形が作りやすくなります。
- 紙にまるみをつけながらのりしろをはりあわせ、形をつくります。
- のりづけの前に仮組をして、しっかりとくせ付けをしておく、きれいにできます。



ホースにたるみがつくように、かるくくせ付けをしてからはりあわせましょう。

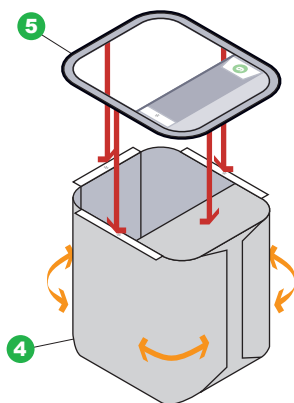
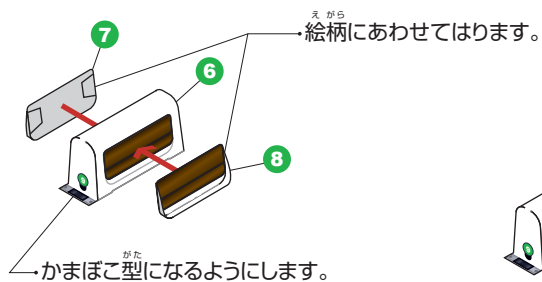


四隅にカーブがつくようにくせづけします。

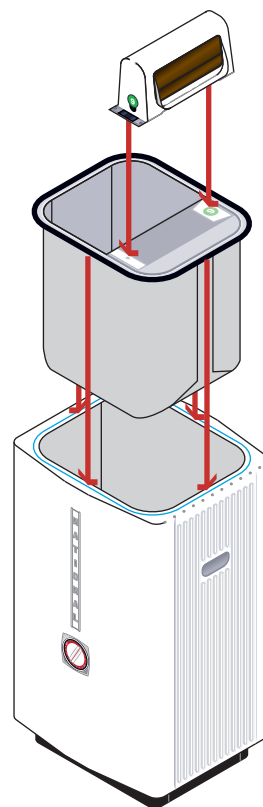
① ② を切り抜き、折りスジを入れてしっかりとくせ付けをしたあと、箱形になるようにはりあわせします。

Kei Craft®
PAPER CRAFT STUDIO

2



3



4

